





Gramß GmbH Kunststoffverarbeitung



Herzlich Willkommen

Was wir so tun...

Our daily business...

dreiteiliger, kinder- und originalitätsgesicherter Verschluss mit Spritztülle

Three-part, child proof and tamper evident cap with nozzle



Was wir so tun...

Our daily business...

Originalitäts- und kindergesicherte PP-28 Verschlüsse

Tamper-evident and child proof ROPP 28 closures



Was wir so tun...

Our daily business...

Klappscharnierverschlüsse

Flip-top caps

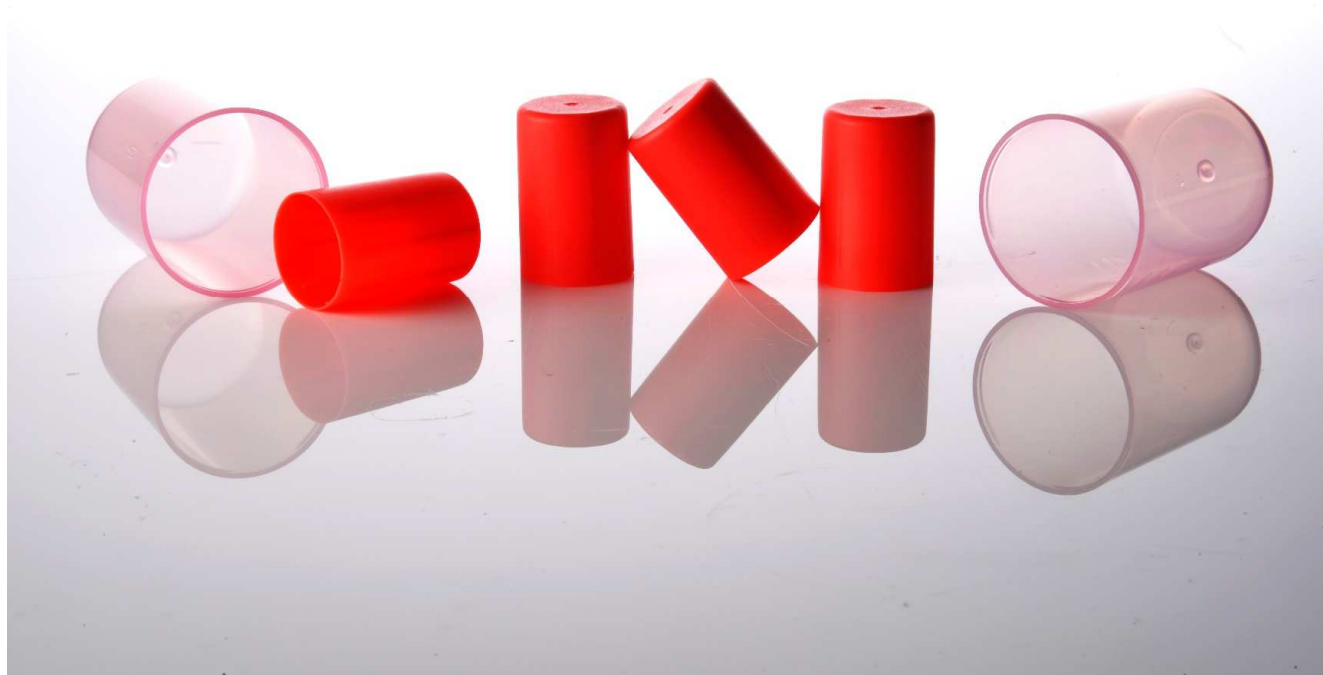


Was wir so tun...

Our daily business...

Steckkappen

Overcaps



Was wir so tun...

Our daily business...

Schraubverschlüsse

Screw caps



Was wir so tun...

Ou daily business...

Disktopverschlüsse

Disc-top closures



Was wir so tun...

Our daily business...

Messhilfen

Measuring aid



Was wir so tun...

Our daily business...

Dosen

Jars



Was wir so tun...

Our daily business...

Dosendeckel

lids for jars



Familiengeführt seit 1989 – family owned since 1989



Toleranz, Respekt, Familiensinn und Konstanz bilden die Grundfeste des Betriebs. Dabei sind wir für unsere Mitarbeiterinnen und Mitarbeiter ein verlässlicher Arbeitgeber, der berufliche Entwicklung unterstützt und viel Wert auf die exzellente Ausbildung des Nachwuchses legt.

Tolerance, respect, family spirit and constancy are the foundation of our company. In doing so, we are committed to our employees as a reliable partner, who provides assistance for career development and cares for excellent training of junior staff.

Wir formen Kunststoff – seit 2004 im Hauptstandort Spechtsbrunn

We transform plastic – since 2004 in our main site in Spechtsbrunn



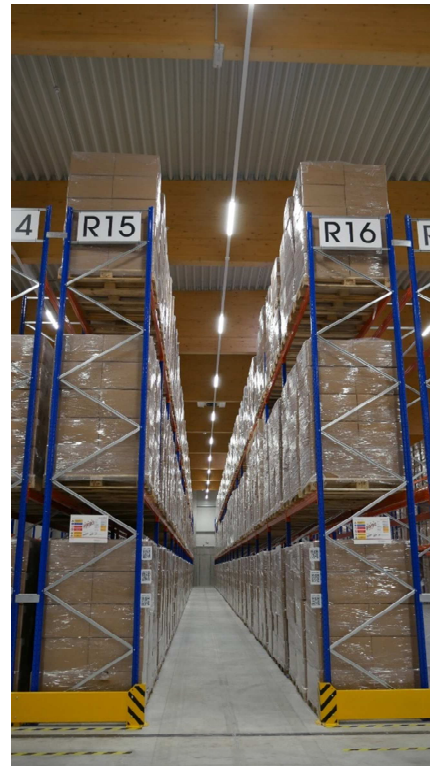
Kunststoff für die Zukunft: Produktionsstätte in Kleintettau - seit Februar 2019

Plastic for future: production facility in Kleintettau - since February 2019



Lagerhalle in Kleintettau – seit Dezember 2019

Warehouse in Kleintettau – since December 2019



Technologie - Technology



- ➔ 100 Spritzgieß-Maschinen
Schließkraft von 25t – 400t in 2 Werken
- ➔ 1 / 2 / 3 Komponenten Technologie
- ➔ 7 vollautomatische Robotersysteme
mit integrierter Verpackungslinie
- ➔ 4 Maschinen im Reinraum Klasse 8
- ➔ 2 Komponenten Fertigung im Reinraum

- ➔ 100 injection moulding machines
Closing force 25t – 400t on 2 factories
- ➔ 1 / 2 / 3 component technology
- ➔ 7 all-automatic robot systems
with integrated packaging system
- ➔ 4 machines in cleanroom class 8
- ➔ 2 component production in cleanroom

Märkte - markets



References



References




 Adelphi Healthcare Packaging
Primary Packaging Specialists

 Mit der Natur.
Für die Menschen.
Dr. Willmar Schwabe GmbH & Co. KG

 orthomol

 ZEISS

 Doppelherz

 Queisser
PHARMA

 GW
pharmaceuticals

 sanomed
...wir bieten Lösungen

 PACKSYS

 B. BRAUN
SHARING EXPERTISE

 VITALIA

 BECKMAN
COULTER

 DURAN®

 MERCK

 BIO-RAD

 Biokit
A Werfen Company

 OMEGA
PHARMA

 PHARMA
ALDENHOVEN

Referenzen - reference





Herzlichen Dank für Ihre Aufmerksamkeit !
Many thanks for your attention!



Gramß GmbH Kunststoffverarbeitung

Stammsitz in Spechtsbrunn

Gewerbegebiet Fichtig 2, D-96515 Sonneberg

Werk 2 in Kleintettau, Industriestraße 2-10, D-96355 Tettau

Phone: +49 36703 7005-0 | Fax: +49 36703 7005-70

Mail: info@gramss-gmbh.de | Web: www.gramss-gmbh.de

